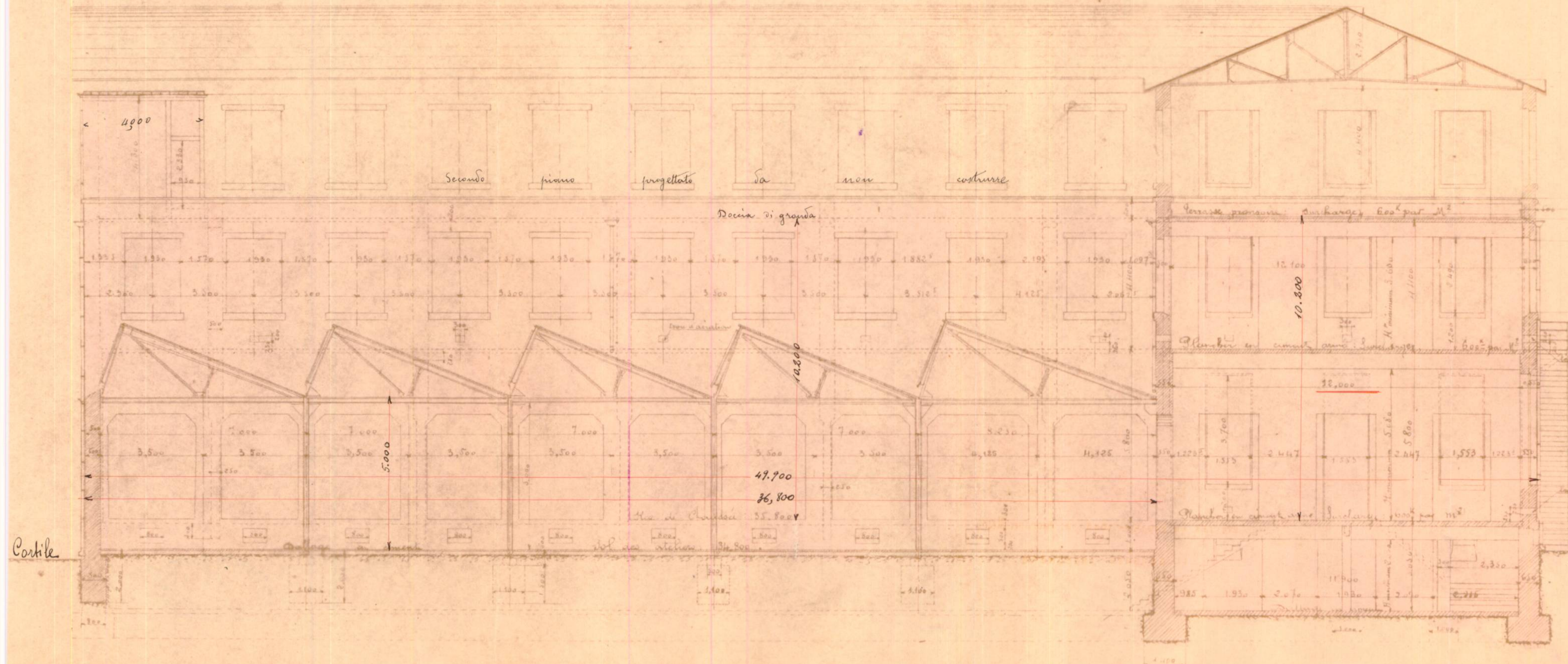


Sezione A B del disegno N° 36118.  
 La sola parte tinta in rosso fa parte della domanda di costruzione  
 Il 2° piano è solamente progettato, non da costruire.

Dis. N° 36133.



Nota: si devono disporre le plinthe in un modo  
 come sarà 30 cm con contro bas due colles  
 indicate a carico, in base a lavoro  
 l'equivalente non una obliqua di 30 cm.

Vorino 3 luglio 1912

SOCIETA PER LA FABBRICAZIONE DEI PRODOTTI MICHELIN

IL GERENTE INGEGNERE

*[Signature]*

26.42