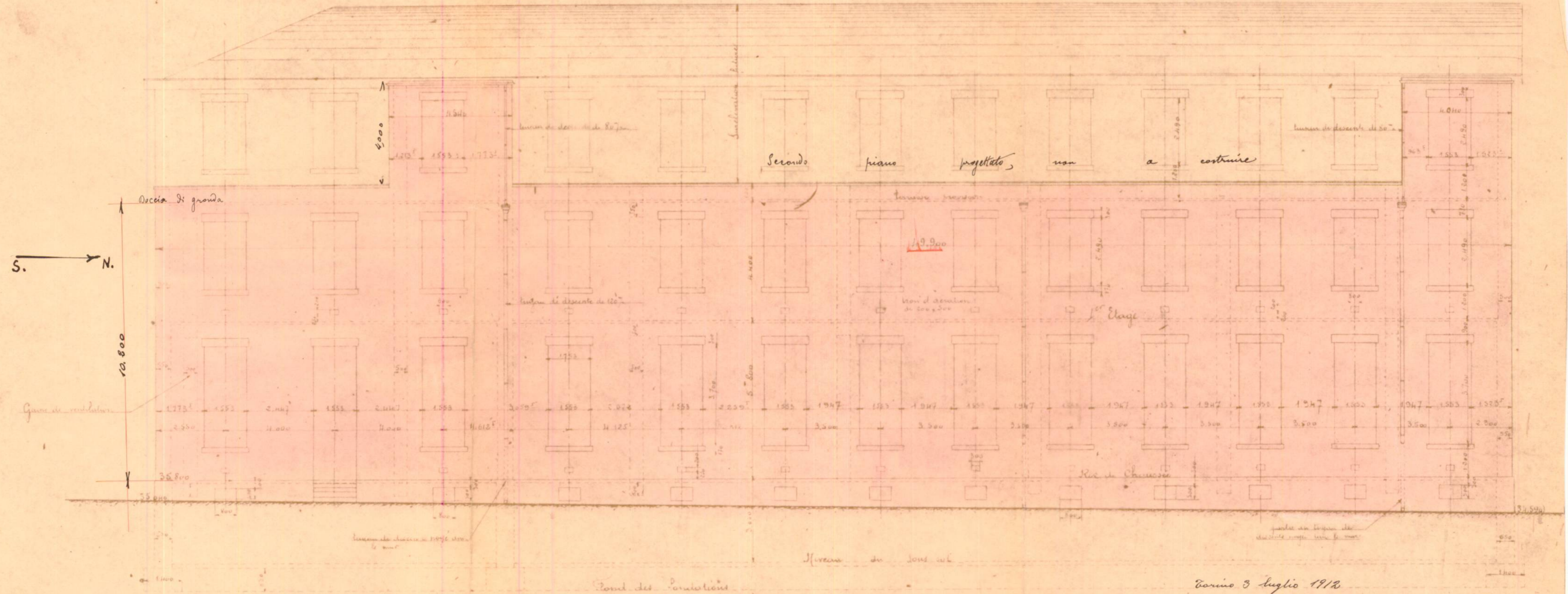


Facciata sulla via Livorno

Dis. N° 36216

La sola parte tinta in rosso fa parte della domanda di costruzione
Il 2° piano è solamente progettato; (non da costruire).



Torino 3 luglio 1912

SOCIETÀ PER LA FABBRICAZIONE DEI PRODOTTI MICHELIN

IL GERENTE INGEGNERE

Handwritten signature