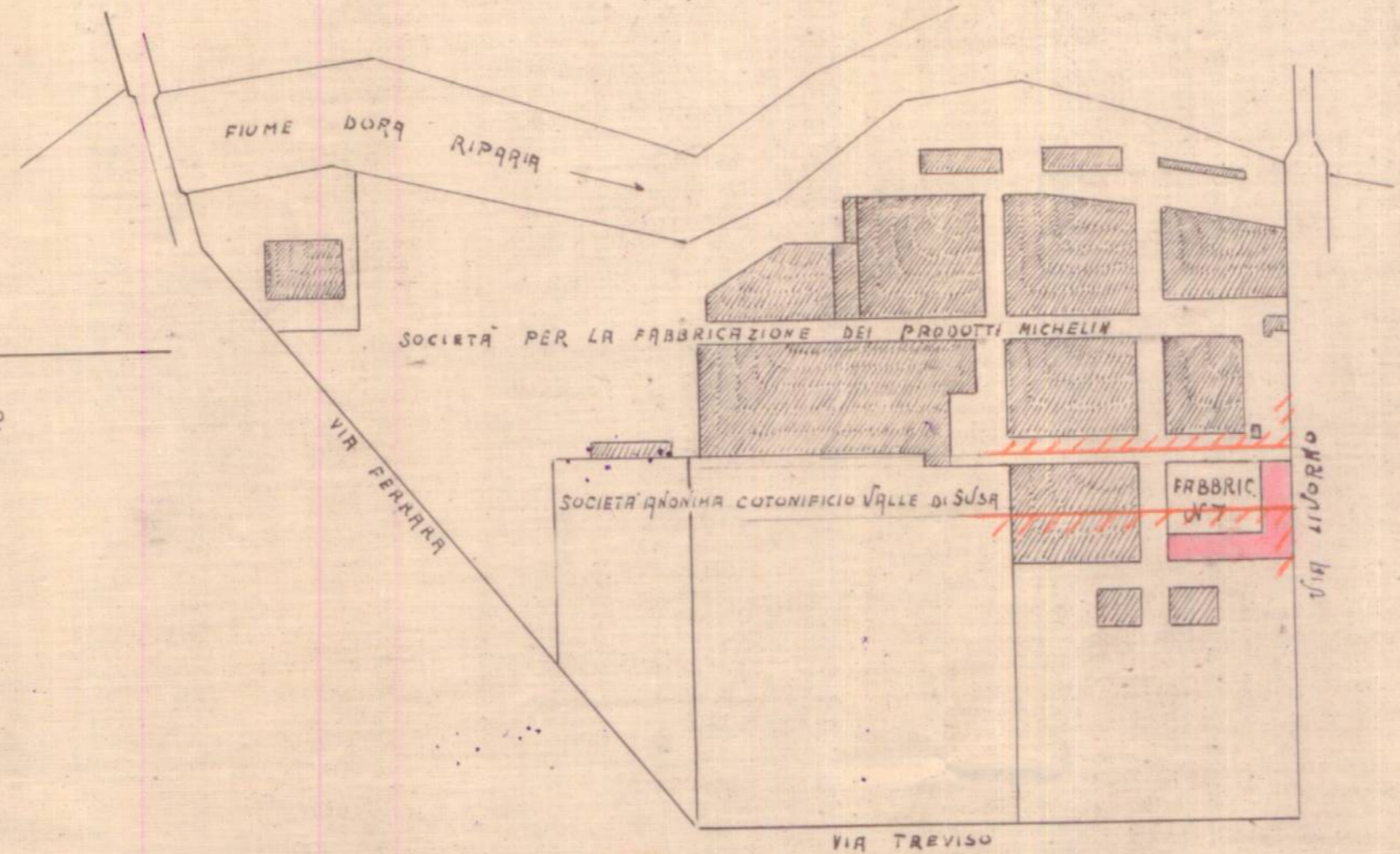


PLANIMETRIA GENERALE

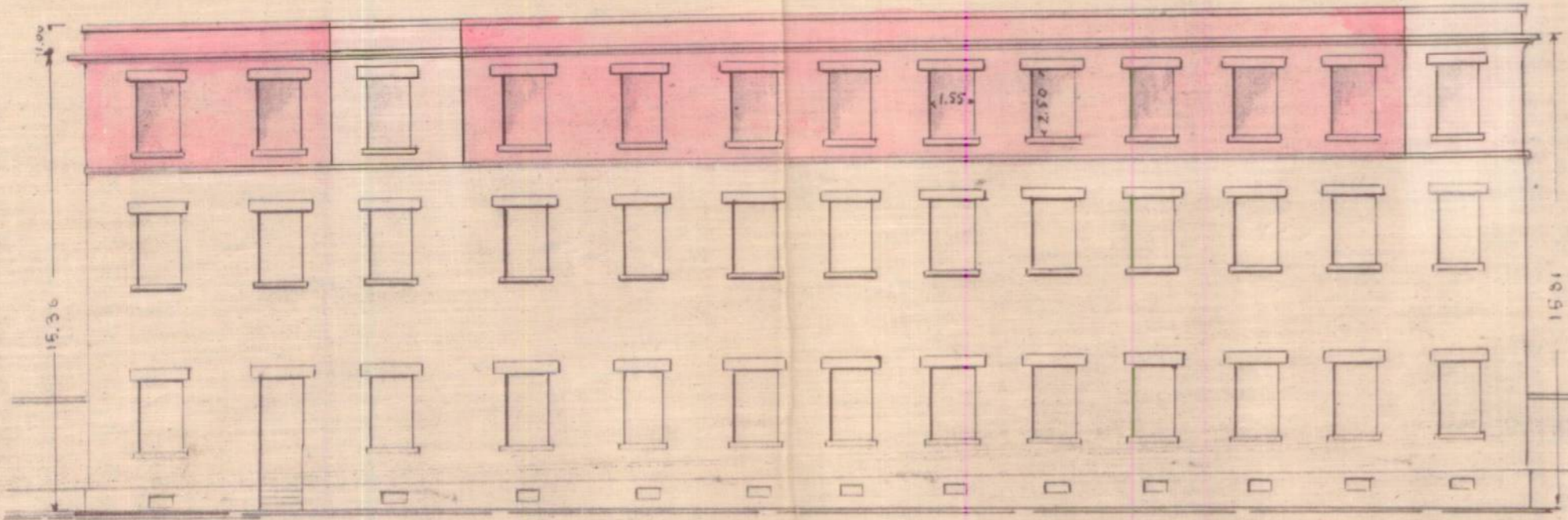
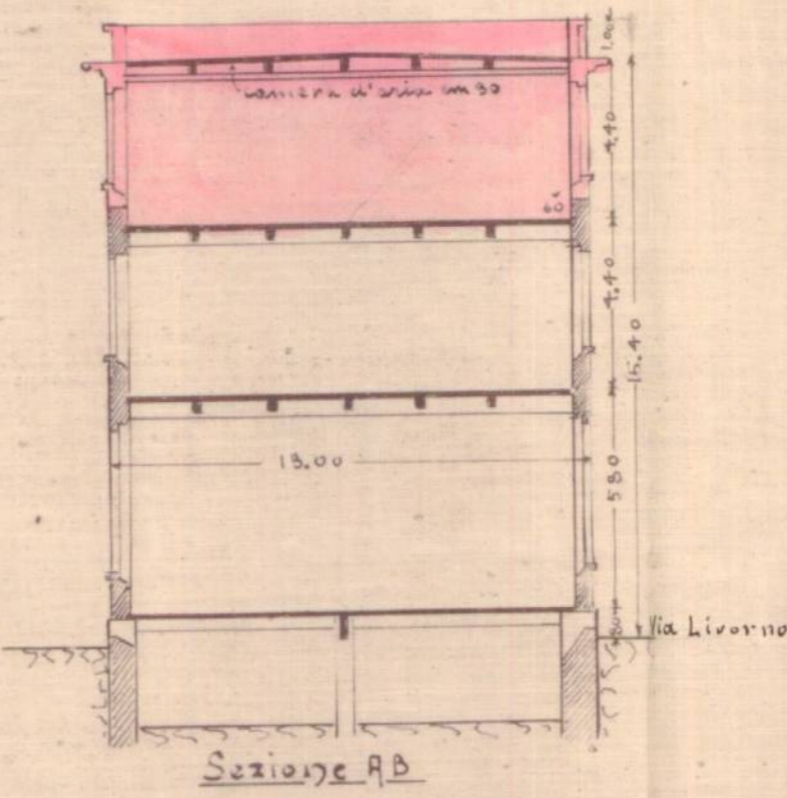
Scala 1:3000



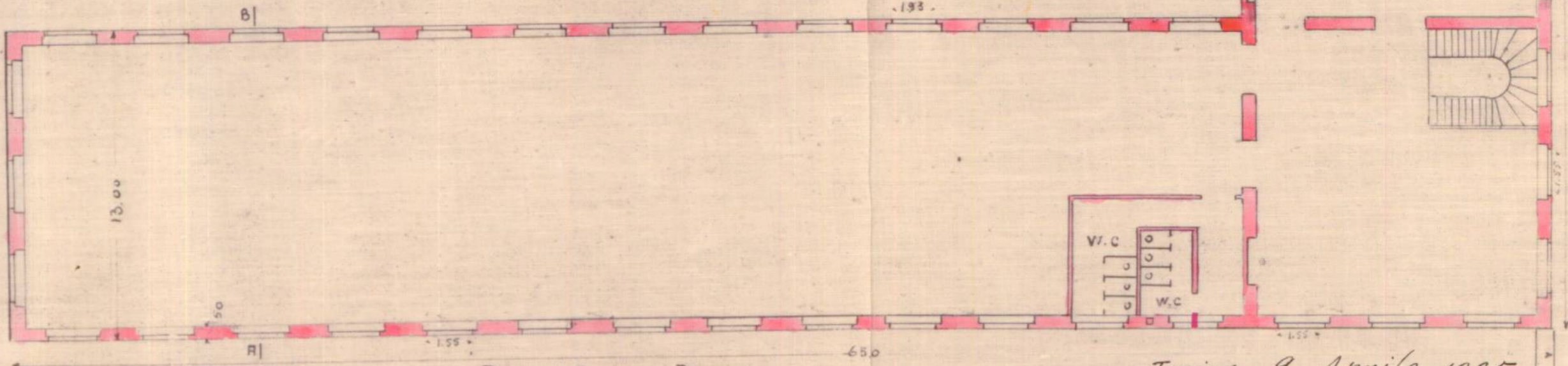
SOC MICHELIN - TORINO VIA LIVORNO N° 65

SOPRAELEVAZIONE FABBRICATO N° 7 scala 1:200

VISTO per la spedizione del permesso
Torino li 13 MAG. 1925
Il Commissario Prefettizio



Prospetto verso Via Livorno 49.90



Piano Secondo Piano

Torino 9 Aprile 1925
Societa Prodotti Michelin
Il Gerente Ingegnere
A. S. S. S.

Pratica N° 188