

= SOCIETA' NAZIONALE DELLE OFFICINE DI SAVIGLIANO = TORINO =
 = OFFICINA ALL' EX BARRIERA DI LANZO =

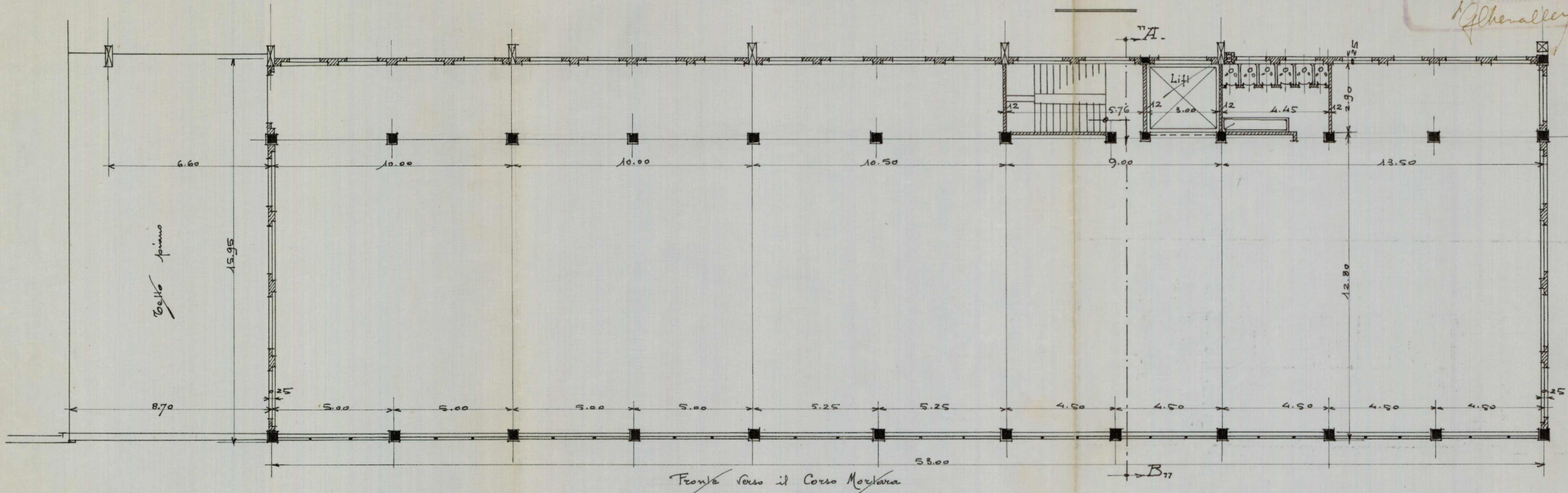
= PROGETTO DI FABBRICATO INDUSTRIALE A DUE PIANI E DI CHIUSURA DELLE
 TESTATE DI TETTOIE ESISTENTI = CON FRONTE VERSO IL CORSO MORTARA =

Archivio Edificio
 135
 3-VIII 1917
 Ing. Generali

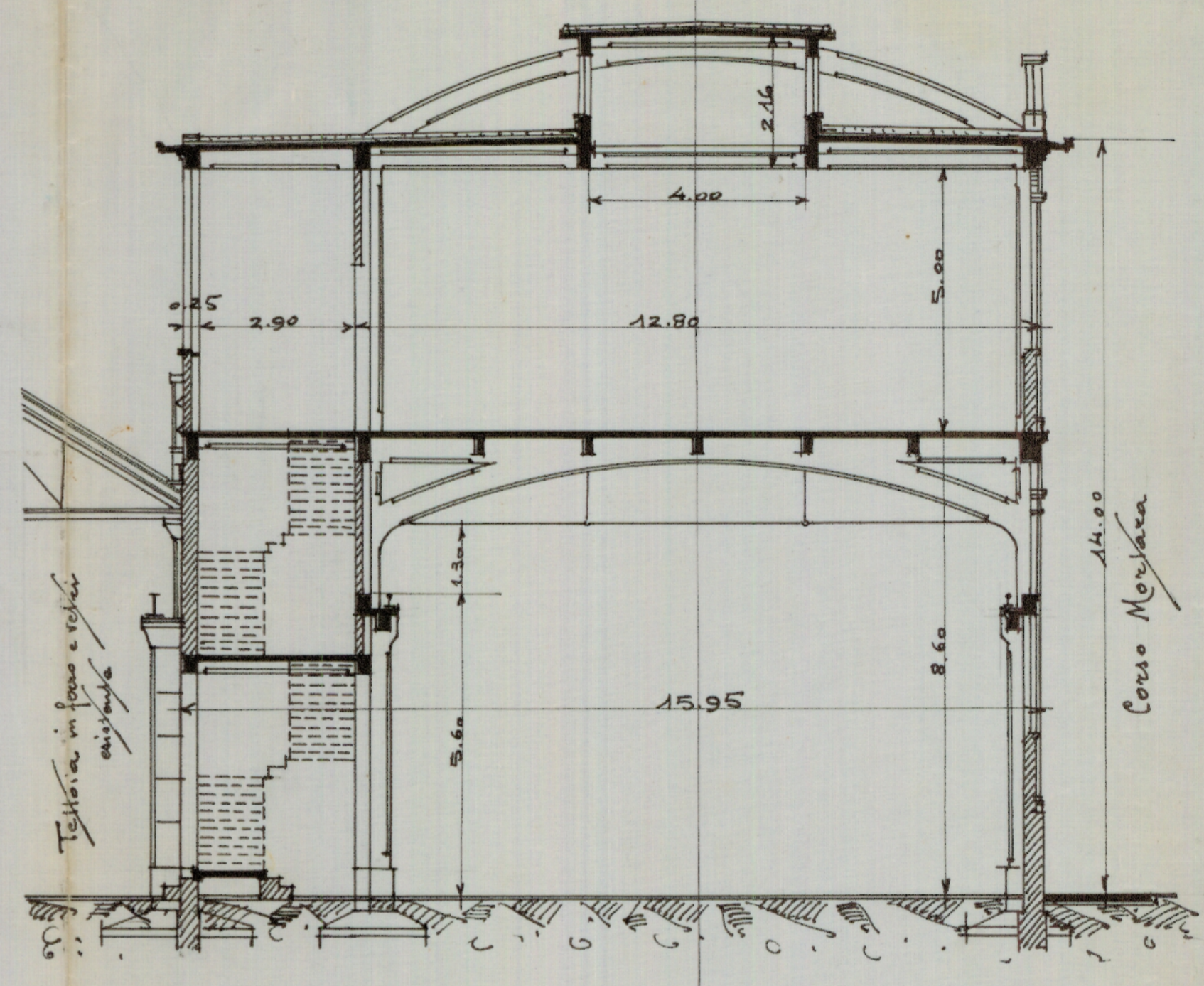


Fry Massiello

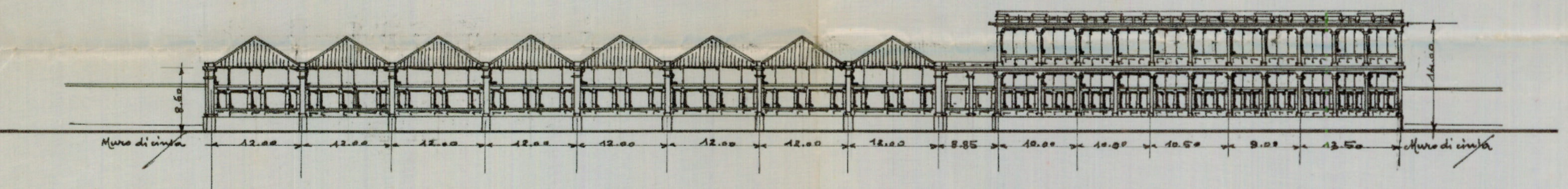
SOCIETA' NAZIONALE DELLE OFFICINE DI SAVIGLIANO
 IL DIRETTORE
Spina Guidicini



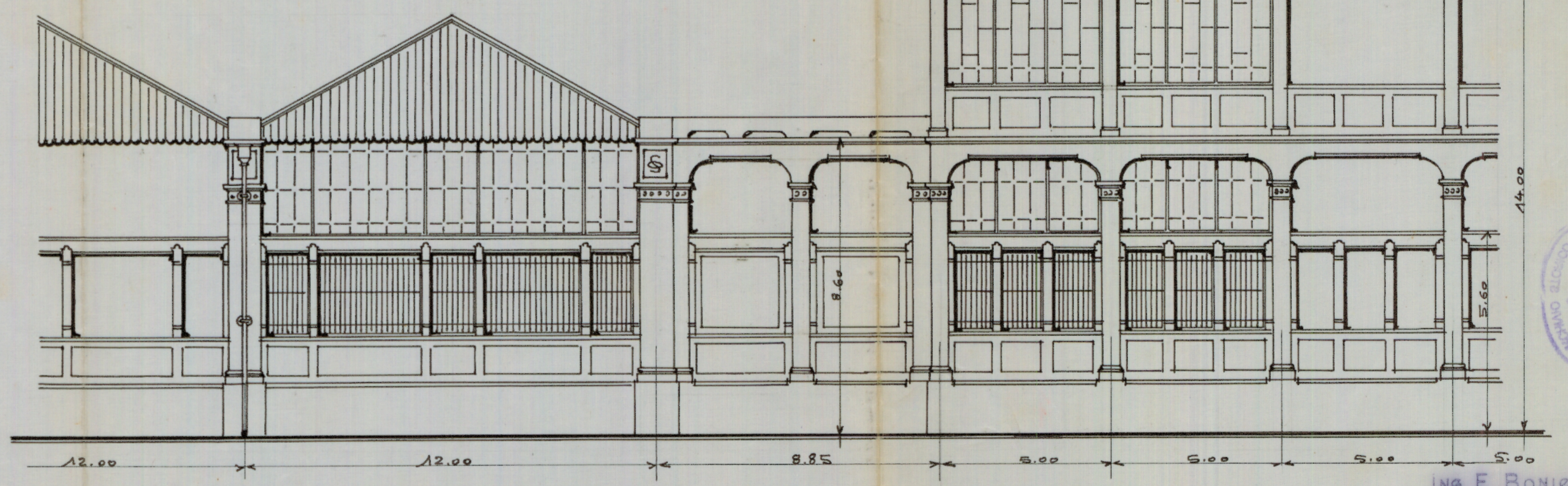
PIANTA DEL 1° PIANO - Scala 1:100 - NB. La pianta del pianterreno corrisponde a quella del 1° piano, eccetto le latrine che al pianterreno mancano.



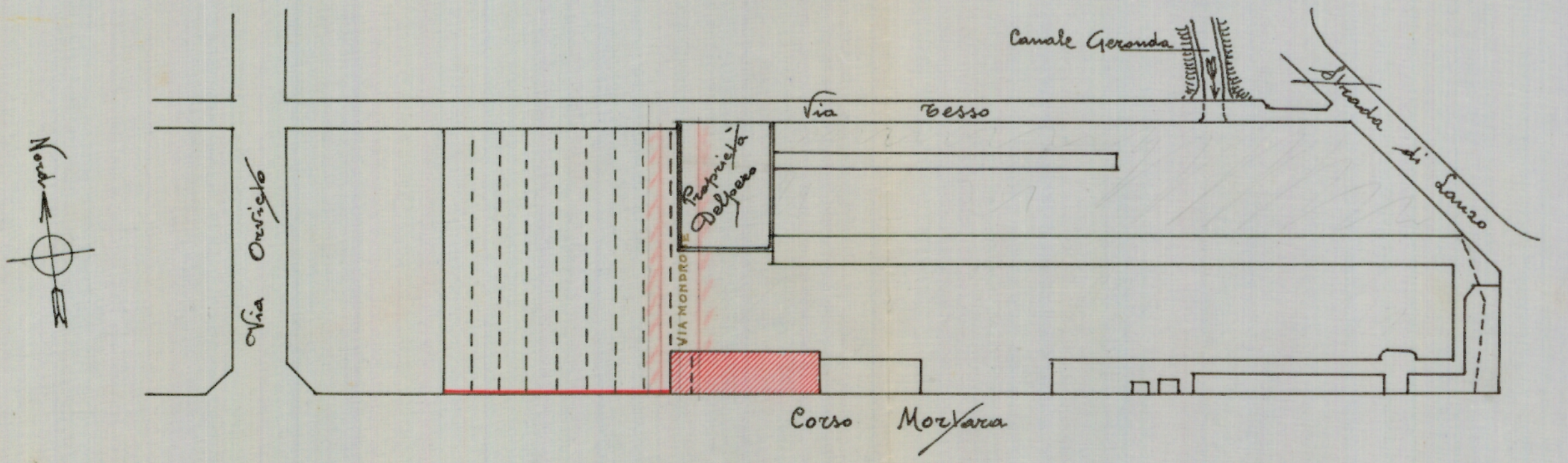
SEZIONE TRASVERSALE A-B - Scala 1:100



PROSPETTO VERSO IL CORSO MORTARA - Scala 1:500



PARTICOLARI DELLA FACCIATA VERSO IL CORSO MORTARA - Scala 1:100



PLANIMETRIA GENERALE - Scala 1:2000

ING. E. BONICELLI
 TORINO
 VIA MASSENA, 23

Disegno Th.